

RYUNKI WYKONAWCZE DO PROJEKTU

**BUDOWY WOLNOSTOJĄCEGO GARAŻU WRAZ Z BUDOWĄ ZJAZDU PUBLICZNEGO NA TEREN
POSESJI PROKURATURY REJONOWEJ PRZY UL. SIKORSKIEGO 49 W KĘTRZYNIE**

INWESTOR:

PROKURATURA OKRĘGOWA W OLSZTYNIE,
UL. DĄBROWSZCZAKÓW 12, 10-959 OLSZTYN

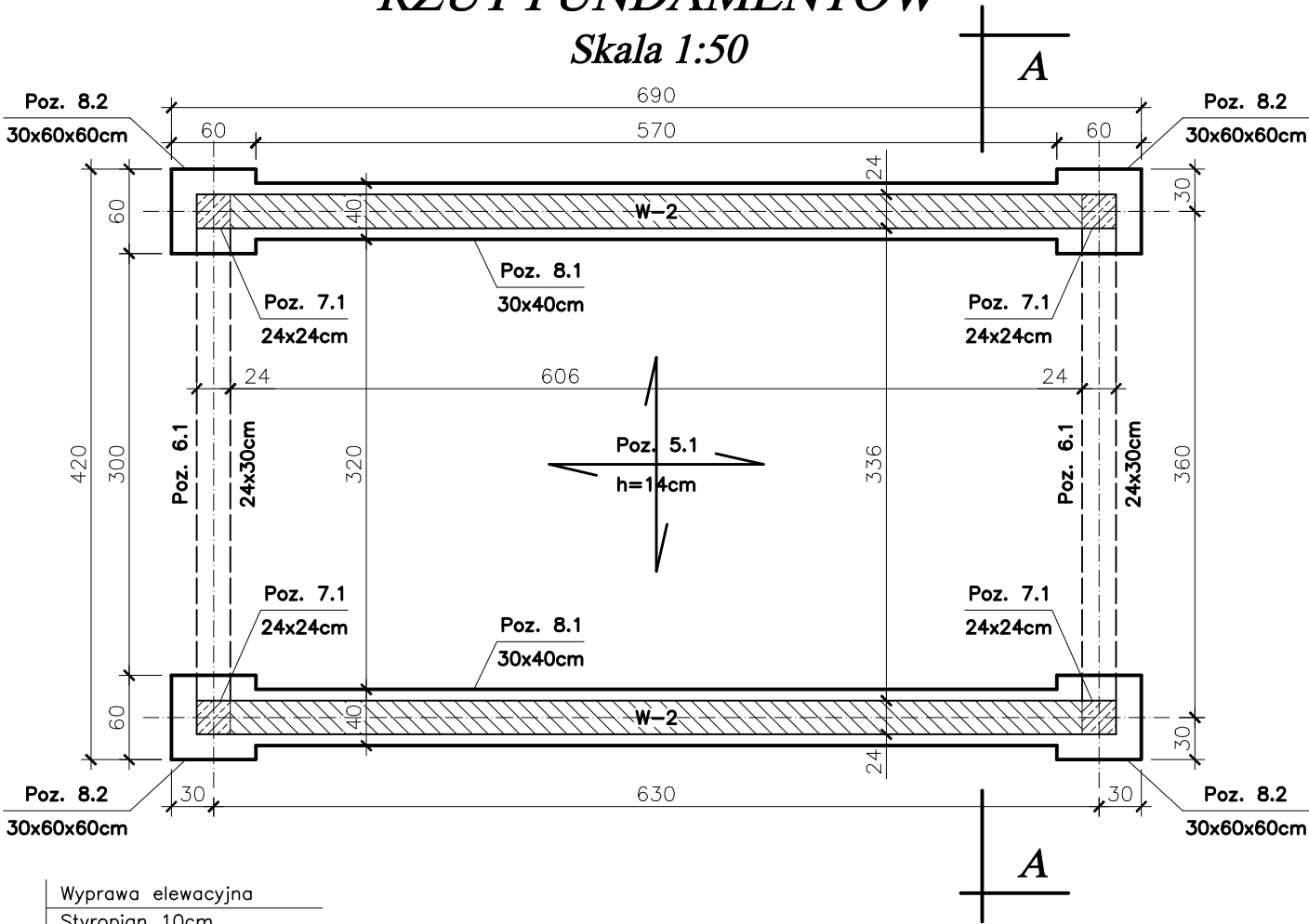
JEDNOSTKA PROJEKTOWA:

mgr inż. JACEK KĘDZIELSKI,
UL. KANTA 40/16, 10-683 OLSZTYN
TEL. 604 933 702

ADRES INWESTYCJI:

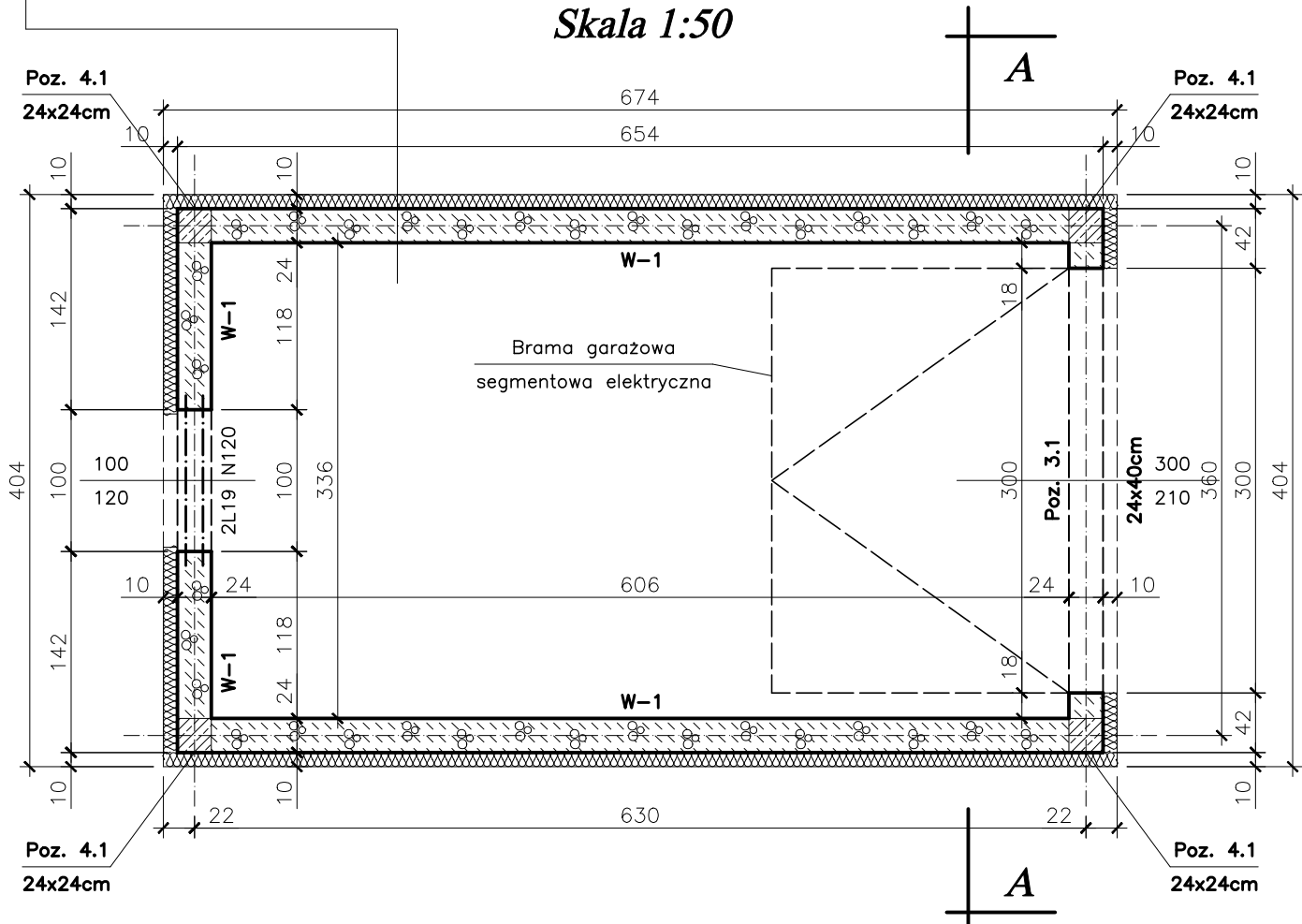
UL. GEN. WŁADYSŁAWA SIKORSKIEGO 49, 11-401 KĘTRZYN
DZ. NR 353/1 OBR 6 - GARAŻ,
DZ. NR 1/2 OBR. 6 KĘTRZYN - ZJAZD
GM. KĘTRZYN, WOJ. WARMIŃSKO-MAZURSKIE

RZUT FUNDAMENTÓW
Skala 1:50



Wyprawa elewacyjna
Styropian 10cm
Gazobeton 24cm
Tynk cem. – wap. 1cm

RZUT PRZYZIEMIA
Skala 1:50



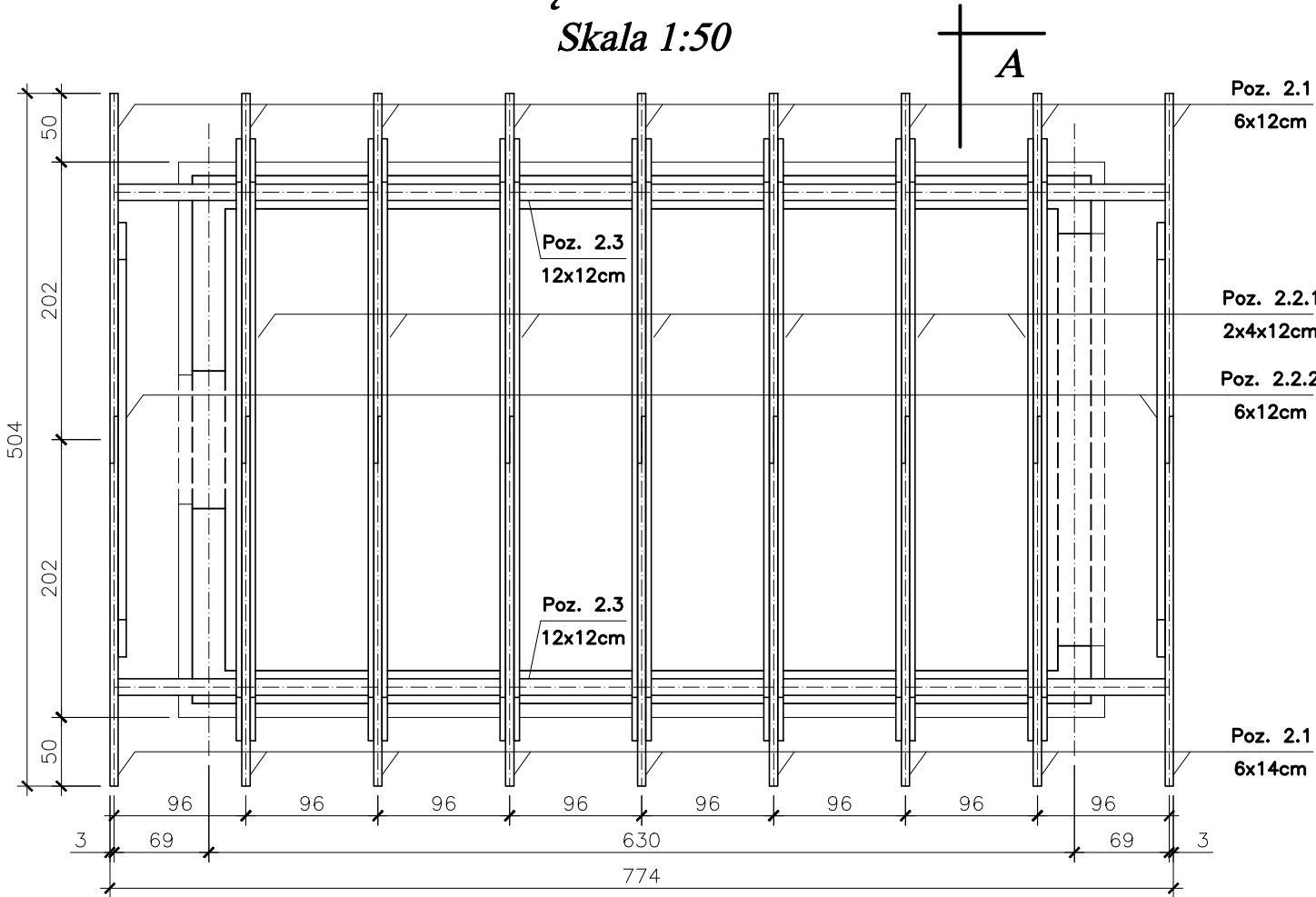
Stal A-I
Stal A-III N
Beton C8/10 (B-10)
Beton C20/25 (B-25)

PROKURATURA OKRĘGOWA w OLSZTYNIE
ul. Dąbrowszczaków 12
10-959 Olsztyn

Temat:	Budowa wolnostojącego garażu wraz z budową zjazdu publicznego na teren posesji Prokuratury Rejonowej w Kętrzynie przy ul. Sikorskiego 49		
Adres:	ul. Gen. Władysława Sikorskiego 49, 11-400 Kętrzyn, działka 353/1 obręb 6		
Branża:	Konstrukcyjna	DATA:	07-2020r.
Stadium:	Projekt Wykonawczy		
Tytuł:	RZUT FUNDAMENTÓW I PRZYZIEMIA		SKALA: 1:50
Projektował:	mgr inż. Jacek Kędzierski upr. WAM/0003/POOK/05		NR RYS. K-1
Sprawdził:	mgr inż. Andrzej Kozłowski upr. WAM/0005/POOK/03		

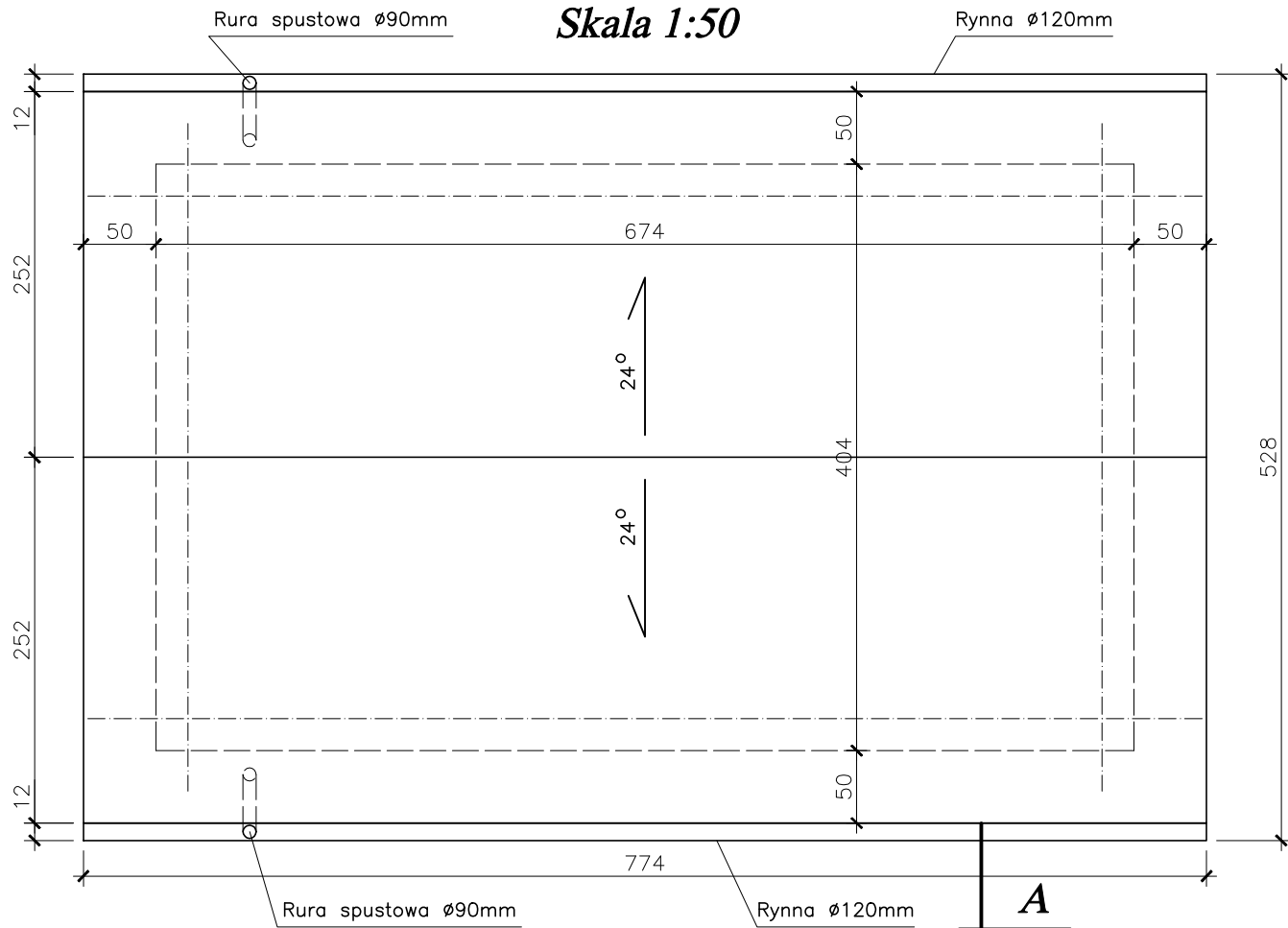
RZUT WIĘŻBY DACHOWEJ

Skala 1:50



RZUT DACHU

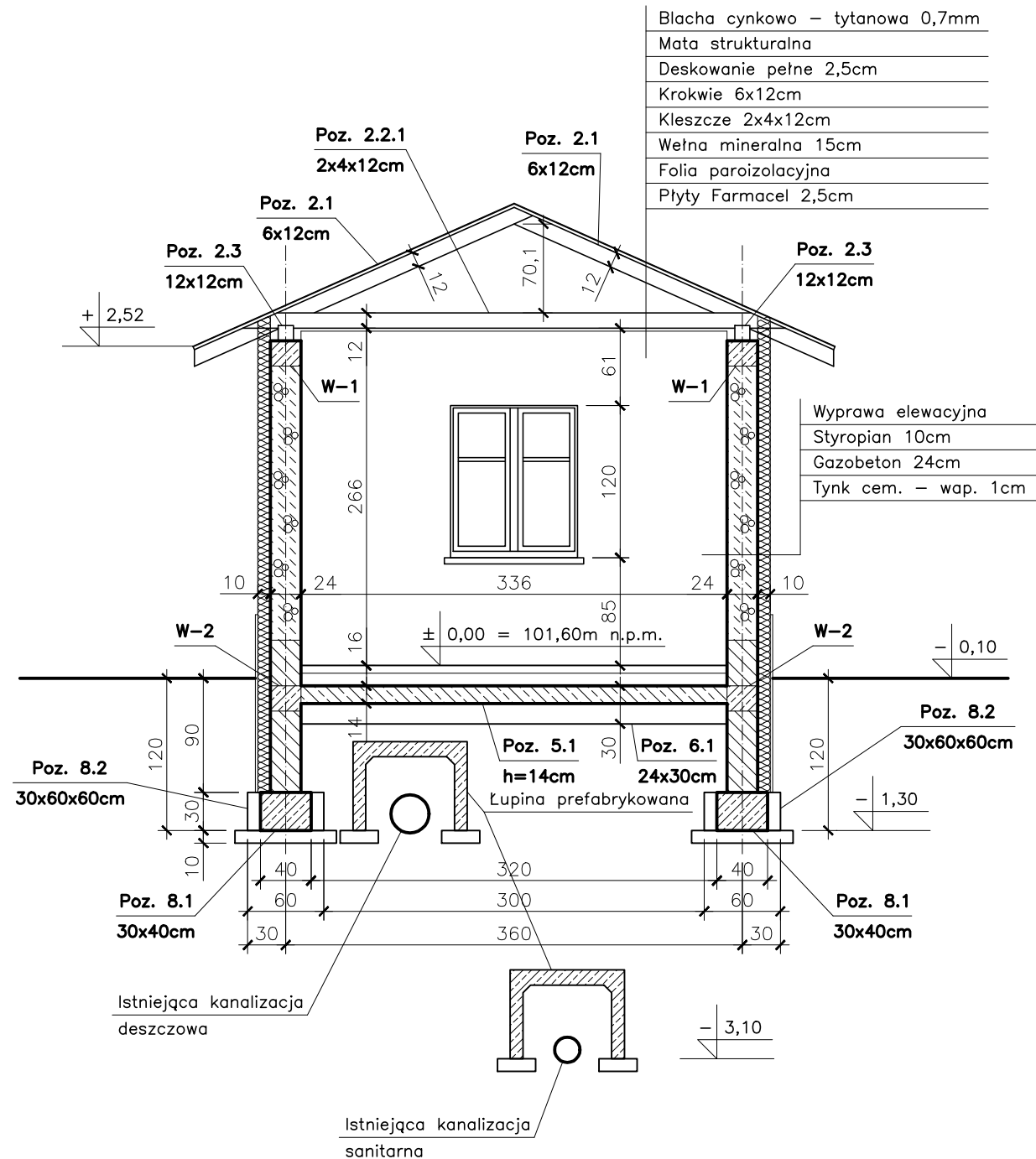
Skala 1:50



Drewno klasy C24

PROKURATURA OKRĘGOWA w OLSZTYNIE ul. Dąbrowszczaków 12 10-959 Olsztyn		
Temat:	Budowa wolnostojącego garażu wraz z budową zjazdu publicznego na teren posesji Prokuratury Rejonowej w Kętrzynie przy ul. Sikorskiego 49	
Adres:	ul. Gen. Władysława Sikorskiego 49, 11-400 Kętrzyn, działka 353/1 obręb 6	
Branża:	Konstrukcyjna	DATA:
Stadium:	Projekt Wykonawczy	07-2020r.
Tytuł:	RZUT WIĘŻBY DACHOWEJ I DACHU	SKALA: 1:50
Projektował:	mgr inż. Jacek Kędzierski upr. WAM/0003/POOK/05	NR RYS. K-2
Sprawdził:	mgr inż. Andrzej Kozłowski upr. WAM/0005/POOK/03	

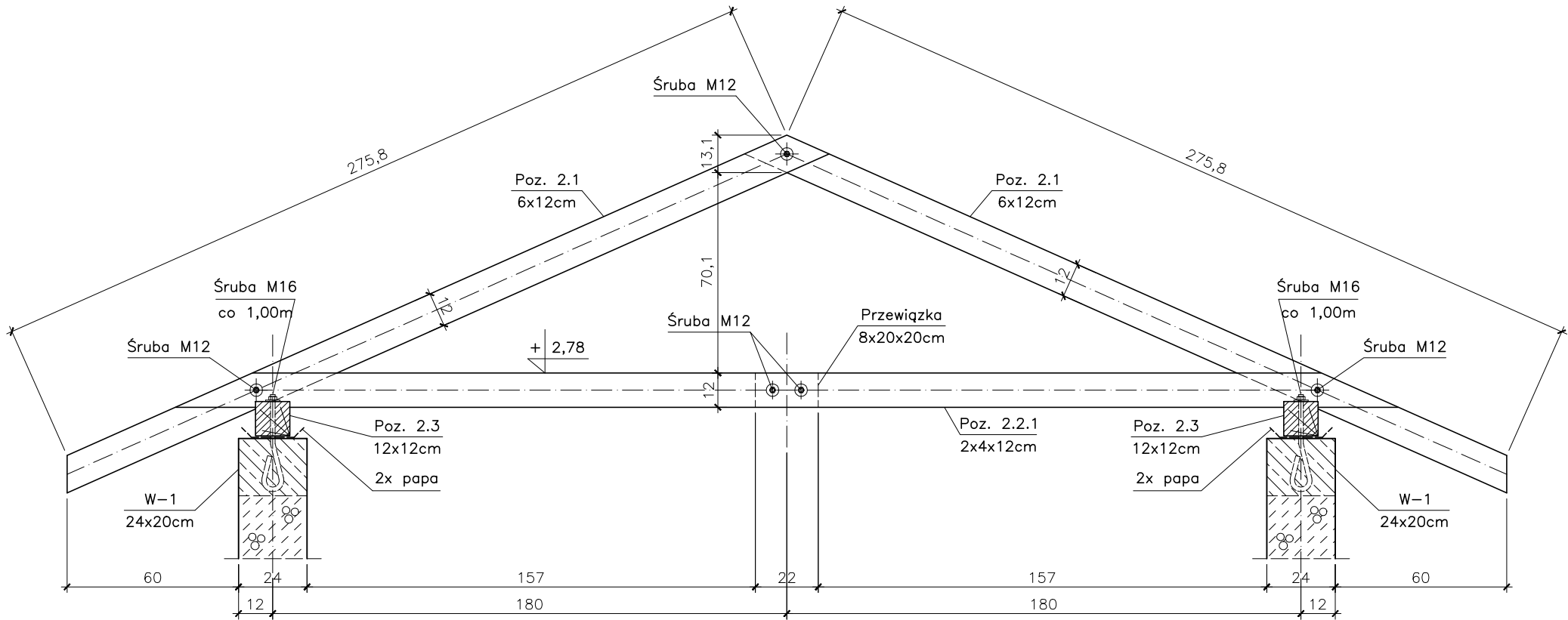
PRZEKRÓJ PIONOWY A-A
Skala 1:50



Stal A-I
Stal A-III N
Beton C8/10 (B-10)
Beton C20/25 (B-25)
Drewno klasy C24

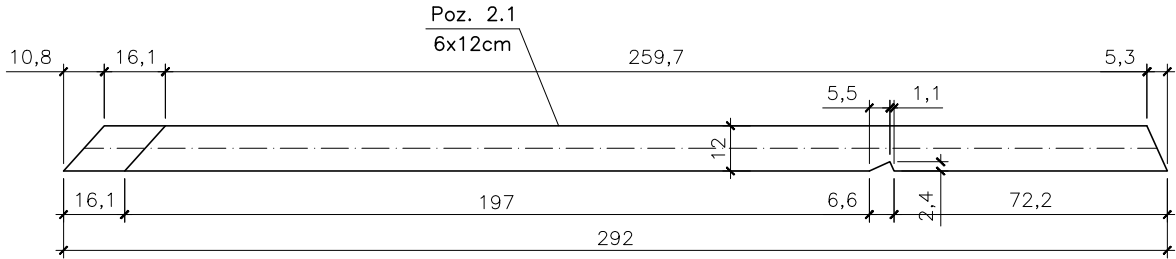
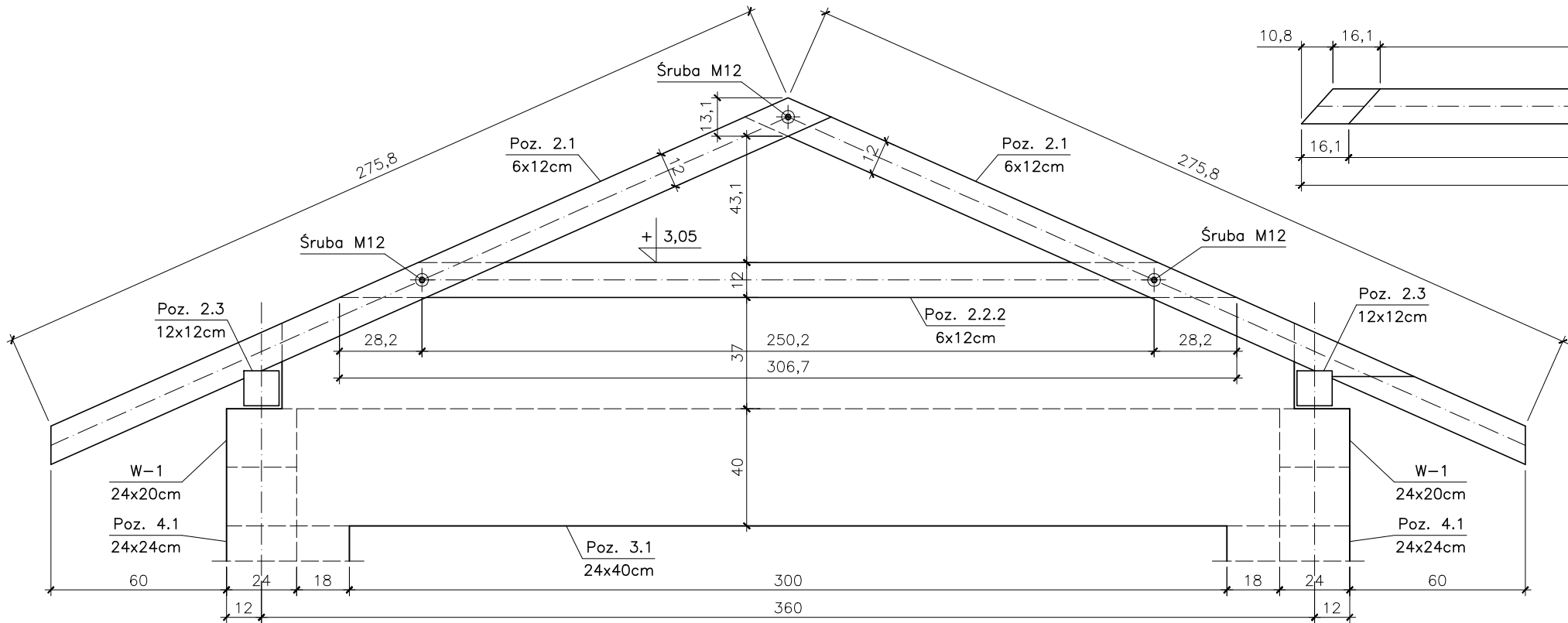
<p align="center">PROKURATURA OKRĘGOWA w OLSZTYNIE ul. Dąbrowszczaków 12 10-959 Olsztyn</p>		
Temat:	Budowa wolnostojącego garażu wraz z budową zjazdu publicznego na teren posesji Prokuratury Rejonowej w Kętrzynie przy ul. Sikorskiego 49	
Adres:	ul. Gen. Władysława Sikorskiego 49, 11-400 Kętrzyn, działka 353/1 obręb 6	
Branża:	Konstrukcyjna	DATA:
Stadium:	Projekt Wykonawczy	07-2020r.
Tytuł:	PRZEKRÓJ PIONOWY A-A	SKALA: 1:50
Projektował:	mgr inż. Jacek Kędzierski upr. WAM/0003/POOK/05	NR RYS.
Sprawdził:	mgr inż. Andrzej Kozłowski upr. WAM/0005/POOK/03	K-3

Dach Poz. 2.0

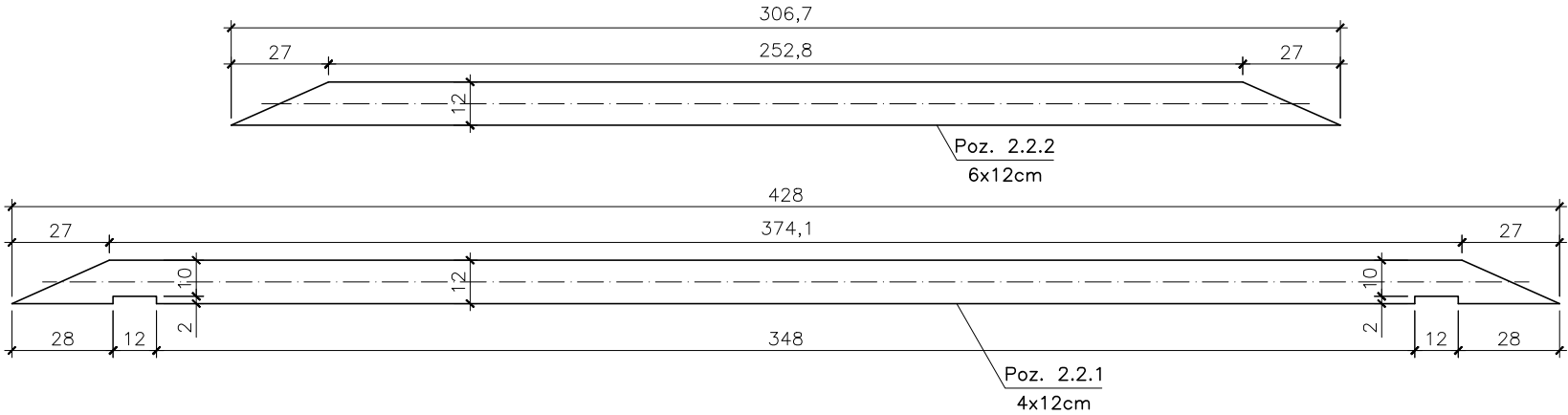


Zestawienie drewna

L.p	Pozycja	Przekrój [mm]	Długość [m]	Ilość [szt.]	Ilość pozycji	C-24 m³
1	Dach Poz. 2.0	Poz. 2.1 60x120	3,00	18	1	0,389
		Poz. 2.2.1 40x120	4,40	14		0,296
		Poz. 2.2.2 60x120	3,20	2		0,046
		Poz. 2.3 120x120	7,80	2		0,225



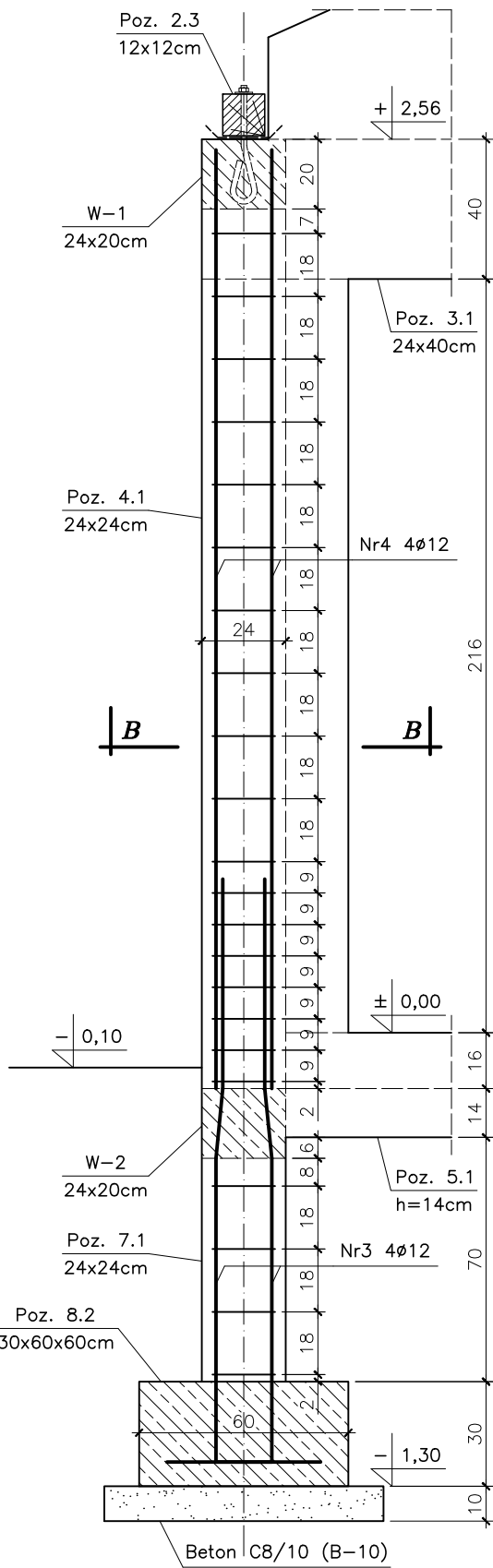
Drewno klasy C-24



PROKURATURA OKRĘGOWA w OLSZTYNIE
ul. Dąbrowszczaków 12
10-959 Olsztyn

Temat:	Budowa wolnostojącego garażu wraz z budową zjazdu publicznego na teren posesji Prokuratury Rejonowej w Kętrzynie przy ul. Sikorskiego 49		
Adres:	ul. Gen. Władysława Sikorskiego 49, 11-400 Kętrzyn, działka 353/1 obręb 6		
Branża:	Konstrukcyjna	DATA:	
Stadium:	Projekt Wykonawczy	07-2020r.	
Tytuł:	DACH Poz. 2.0	SKALA: 1:20	
Projektował:	mgr inż. Jacek Kędziński upr. WAM/0003/POOK/05	NR RYS.	
Sprawdził:	mgr inż. Andrzej Kozłowski upr. WAM/0005/POOK/03	K-4	

Rdzenie Poz. 4.1 4szt. i Poz. 7.1 4szt.



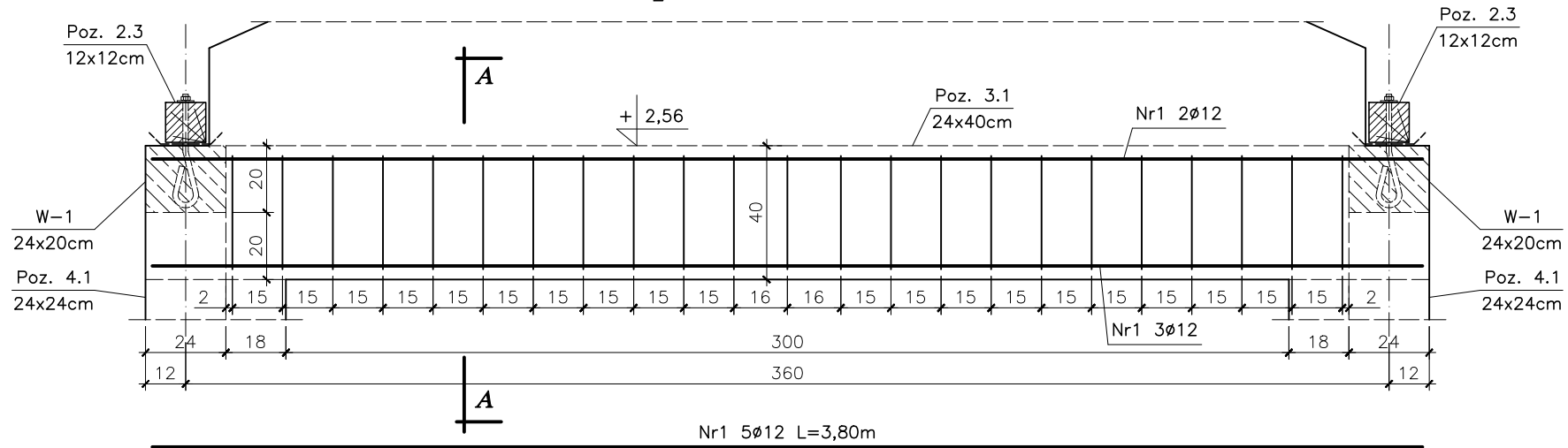
Nr4 4ø12 L=2,70m

Nr3 4ø12 L=2,00m

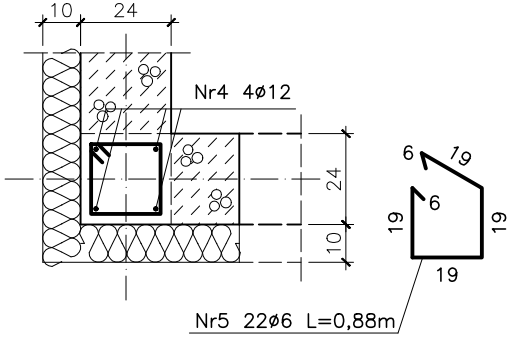
30

170

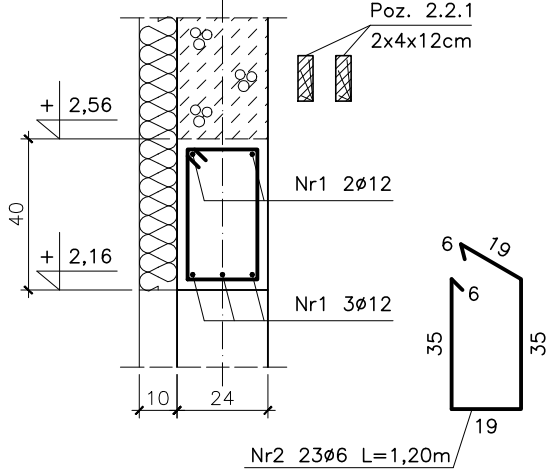
Nadproże Poz. 3.1 1szt.



Przekrój B-B



Przekrój A-A



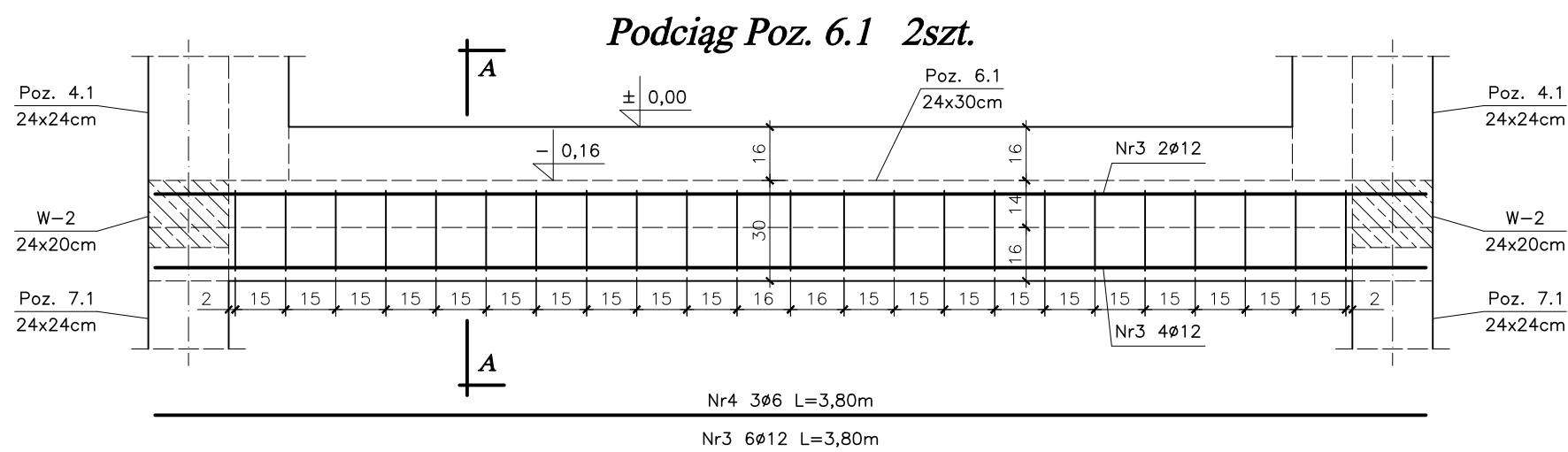
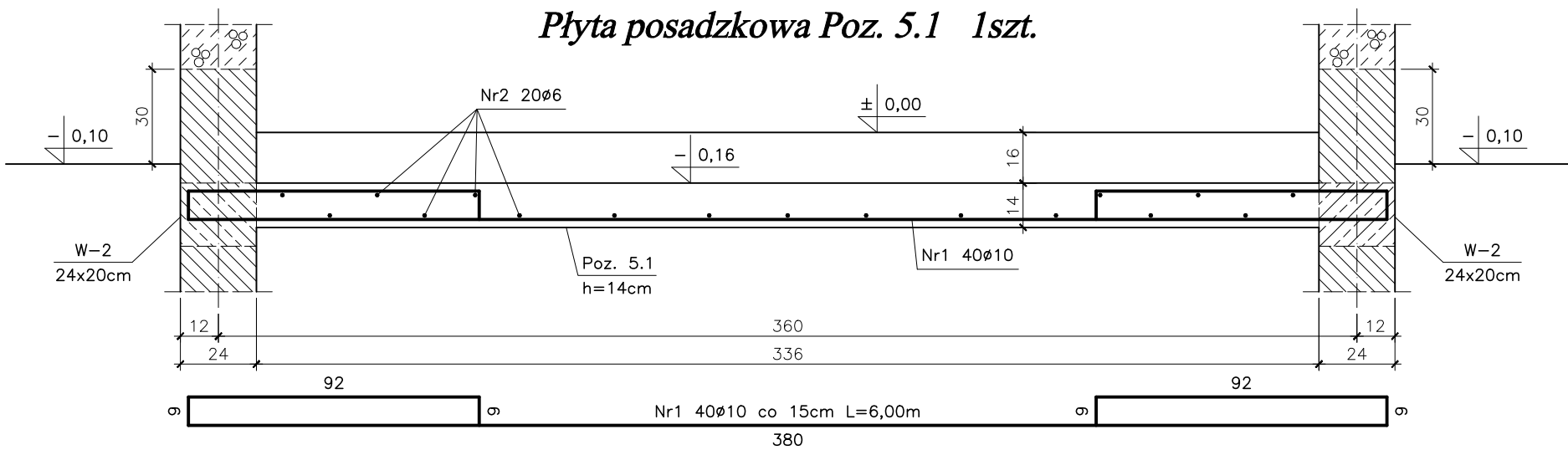
Stal A-I

Stal A-III N

Beton C20/25 (B-25)

Zestawienie stali zbrojeniowej							
L.p	Pozycja	Przekrój [mm]	Długość [m]	Ilość [szt.]	Ilość pozycji	A-I ø6	A-IIIIN ø12
1	Poz. 3.1	Nr1 ø12	3,80	5	1	—	19,00
		Nr2 ø6	1,20	23		27,60	—
			Długość [mb]			27,60	19,00
			Masa 1m [kg]			0,222	0,888
			Masa wg ø [kg]			6,13	16,88
			Masa ogółem [kg]			23,01	
2	Poz. 4.1 i Poz. 7.1	Nr3 ø12	2,00	4	4	—	32,00
		Nr4 ø12	2,70	4		—	43,20
		Nr5 ø6	0,88	22	77,44	—	
			Długość [mb]			77,44	75,20
			Masa 1m [kg]			0,222	0,888
			Masa wg ø [kg]			17,21	66,78
					83,99		
					107,00		

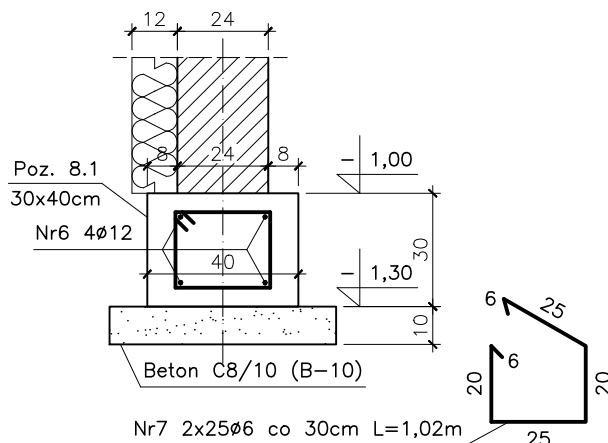
PROKURATURA OKRĘGOWA w OLSZTYNIE ul. Dąbrowszczaków 12 10-959 Olsztyn		
Temat:	Budowa wolnostojącego garażu wraz z budową zjazdu publicznego na teren posesji Prokuratury Rejonowej w Kętrzynie przy ul. Sikorskiego 49	
Adres:	ul. Gen. Władysława Sikorskiego 49, 11-400 Kętrzyn, działka 353/1 obręb 6	
Branża:	Konstrukcyjna	DATA:
Stadium:	Projekt Wykonawczy	07-2020r.
Tytuł:	NADPROŻE Poz. 3.1, RDZENIE Poz. 4.1 i Poz. 7.1	SKALA: 1:20
Projektował:	mgr inż. Jacek Kędziński upr. WAM/0003/POOK/05	NR RYS. K-5
Sprawdził:	mgr inż. Andrzej Kozłowski upr. WAM/0005/POOK/03	



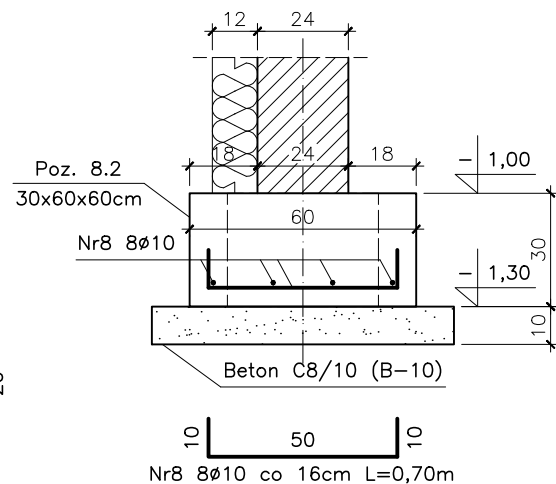
Zestawienie stali zbrojeniowej

L.p	Pozycja	Przekrój [mm]	Długość [m]	Ilość [szt.]	Ilość pozycji	A-I ø6	A-III N ø10	A-III N ø12	
1	Poz. 5.1	Nr1 ø12	6,00	40	1	–	240,00	–	
		Nr2 ø12	6,50	20		130,00	–	–	
			Długość [mb]			130,00	240,00	–	
			Masa 1m [kg]			0,222	0,617	0,888	
			Masa wg ø [kg]			28,86	148,08	–	
		Masa ogółem [kg]		176,94					
2	Poz. 6.1	Nr3 ø12	3,80	6	2	–	–	45,60	
		Nr4 ø6	3,80	3		22,80	–	–	
		Nr5 ø6	1,70	23		78,20	–	–	
			Długość [mb]			101,00	–	45,60	
			Masa 1m [kg]			0,222	0,617	0,888	
			Masa wg ø [kg]			22,43	–	40,50	
			Masa ogółem [kg]			62,93			
3	Poz. 8.1	Nr6 ø12	6,80	4	2	–	–	54,40	
		Nr7 ø6	1,02	25		51,00	–	–	
			Długość [mb]			51,00	–	54,40	
			Masa 1m [kg]			0,222	0,617	0,888	
			Masa wg ø [kg]			11,33	–	48,31	
			Masa ogółem [kg]			59,64			
4	Poz. 8.2	Nr8 ø10	0,70	8	4	–	22,40	–	
			Długość [mb]			–	22,40	–	
			Masa 1m [kg]			0,222	0,617	0,888	
			Masa wg ø [kg]			–	13,83	–	
			Masa ogółem [kg]			13,83			
5	W-1	Nr9 ø12	16,2x1,1	4	1	–	–	71,28	
		Nr10 ø6	0,80	55		44,00	–	–	
			Długość [mb]			44,00	–	71,28	
			Masa 1m [kg]			0,222	0,617	0,888	
			Masa wg ø [kg]			9,77	–	63,30	
			Masa ogółem [kg]			73,07			
6	W-2	Nr9 ø12	6,50	4	2	–	–	52,00	
		Nr10 ø6	0,80	23		36,80	–	–	
			Długość [mb]			36,80	–	52,00	
			Masa 1m [kg]			0,222	0,617	0,888	
			Masa wg ø [kg]			8,17	–	46,18	
			Masa ogółem [kg]			54,35			
						441,76			

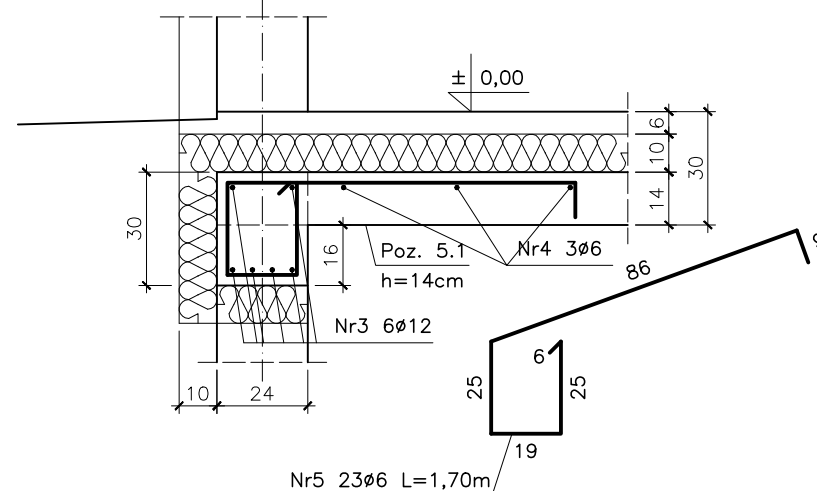
Ława Poz. 8.1 2x6,80mb



Stopa Poz. 8.2 4szt.

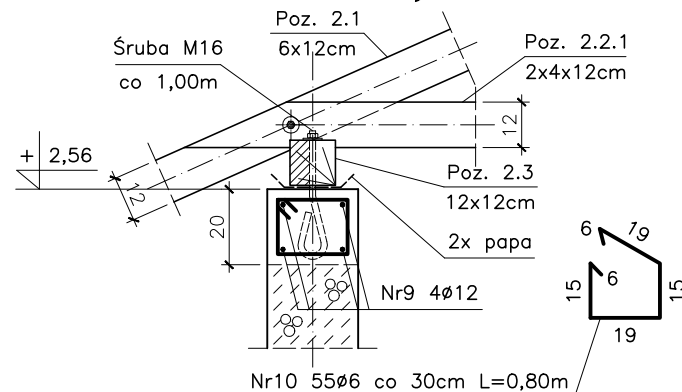


Przekrój A-A

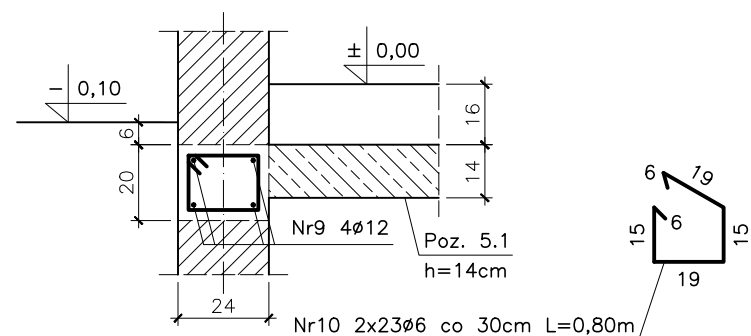


Stal A-I
Stal A-III N
Beton C20/25 (B-25)

Wieniec W-1 16,20mb



Wieniec W-2 2x6,50mb



UWAGA:
– Pręty podłużne Nr6 i Nr9 ław fundamentowych i wienców na stykach i załamaniach łączyć na pełen zakład to jest min. 60cm łącząc w jednym miejscu maksymalnie dwa pręty.

PROKURATURA OKRĘGOWA w OLSZTYNIE
ul. Dąbrowszczaków 12
10-959 Olsztyn

Temat:	Budowa wolnostojącego garażu wraz z budową zjazdu publicznego na teren posesji Prokuratury Rejonowej w Kętrzynie przy ul. Sikorskiego 49	
Adres:	ul. Gen. Władysława Sikorskiego 49, 11-400 Kętrzyn, działka 353/1 obręb 6	
Branża:	Konstrukcyjna	DATA:
Stadium:	Projekt Wykonawczy	07-2020r.
Tytuł:	POSADZKA Poz. 5.1, PODCIĄGI Poz. 6.1, FUNDAMENTY Poz. 8.0 i WIENĆCE	SKALA:
Projektował:	mgr inż. Jacek Kędziński upr. WAM/0003/POOK/05	1:20
Sprawdził:	mgr inż. Andrzej Kozłowski upr. WAM/0005/POOK/03	NR RYS.
		K-6